



Emili Bronte

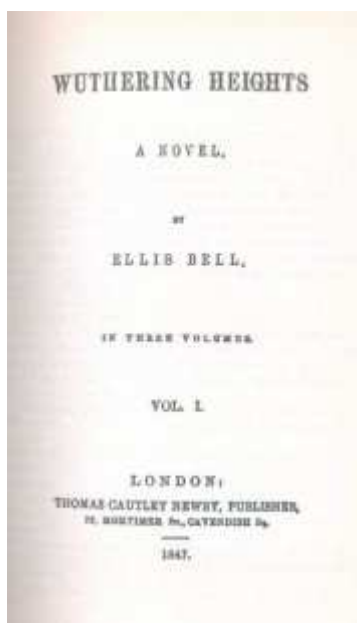
Engleska književnica irskog porekla Emili Džejn Bronte (Emily Jane Brontë) rođena je 30. jula 1818. godine u selu Tornton u Jokširu, Engleska.

U detinjstvu, posle smrti majke, sa svoje tri sestre Emili, Šarlot i Anom i bratom Branvelom stvorila je imaginarne zemlje (Angriu, Gondalu, Gaaldineu), koje se pojavljuju u pričama koje su tada pisali. Nažalost iz tog perioda je do danas sačuvano jako malo od Emilinog rada. Uglavnom je većinom izgubljeno, a ostalo je nešto sitnih pesama u kojima govori o svom detinjstvu.

1838. godine, Emili je počela da radi kao guvernanta, da bi kasnije, sa sestrom Šarloto konkurisala za rad u privatnoj školi u Briselu. Obe su potom pokušale da pokrenu sopstvene škole u kući, ali nažalost nisu imale učenika.

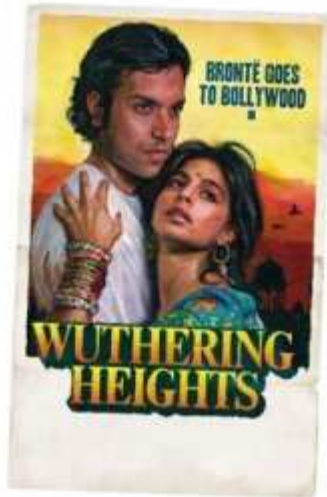
1846. godine sestre Emili, Šarlota i Ana udružuju snage i objavljuju kolekciju pesama. Da bi izbegle predrasude prema ženskim autorima sestre su koristile druga imena, zadržavajući samo početna slova svojih sopstvenih i tako postaju:
(Šarlota) Charlotte --> Currer Bell,
(Ana) Anne --> Acton Bell, i
(Emili) Emily --> Ellis Bell.

Godine 1847. Emili Bronte objavljuje svoj prvi i jedini roman, Orkanske visove (Wuthering Heights) pod pseudonimom Elis Bel (Ellis Bell). Ovaj roman je druga od tri knjige koje su sestre zajedno izdale. Kritika ovog dela je bila šarena, pa dok su je neki hvalili, drugi su je ružili. Uprkos tome je postala i ostala veliki hit engleskih klasika.



Godine 1850. sestra Šarlot je opet objavila Orkanske visove ali ovog puta kao zasebnu knjigu i pod Emilinim pravim imenom.

Već poljuljanog zdravlja od oštrog tempa rada i života u školi i kod kuće, Emili Bronte je umrla 19. decembra 1848. godine od tuberkuloze.. Sahranjena je ispred crkve „St. Michael“ i pokopana sa omiljenom punjenom životinjom, majmunom nazvanim Dejv, igračka je kasnije otkopana i sada je izložena u Bronte muzeju u Harvortu (Haworth).



Divna Milošević



[Attribution-NonCommercial-ShareAlike 3.0 Unported](#)

You are free:

-  to Share - to copy, distribute and transmit the work
-  to Remix - to adapt the work

Under the following conditions:

-  Attribution. You must attribute the work in the manner specified by the author or licensor (but not in any way that suggests that they endorse you or your use of the work).
-  Noncommercial. You may not use this work for commercial purposes.
-  Share Alike. If you alter, transform, or build upon this work, you may distribute the resulting work only under the same or similar license to this one.
 - For any reuse or distribution, you must make clear to others the license terms of this work. The best way to do this is with a link to this web page.
 - Any of the above conditions can be waived if you get permission from the copyright holder.
 - Nothing in this license impairs or restricts the author's moral rights.